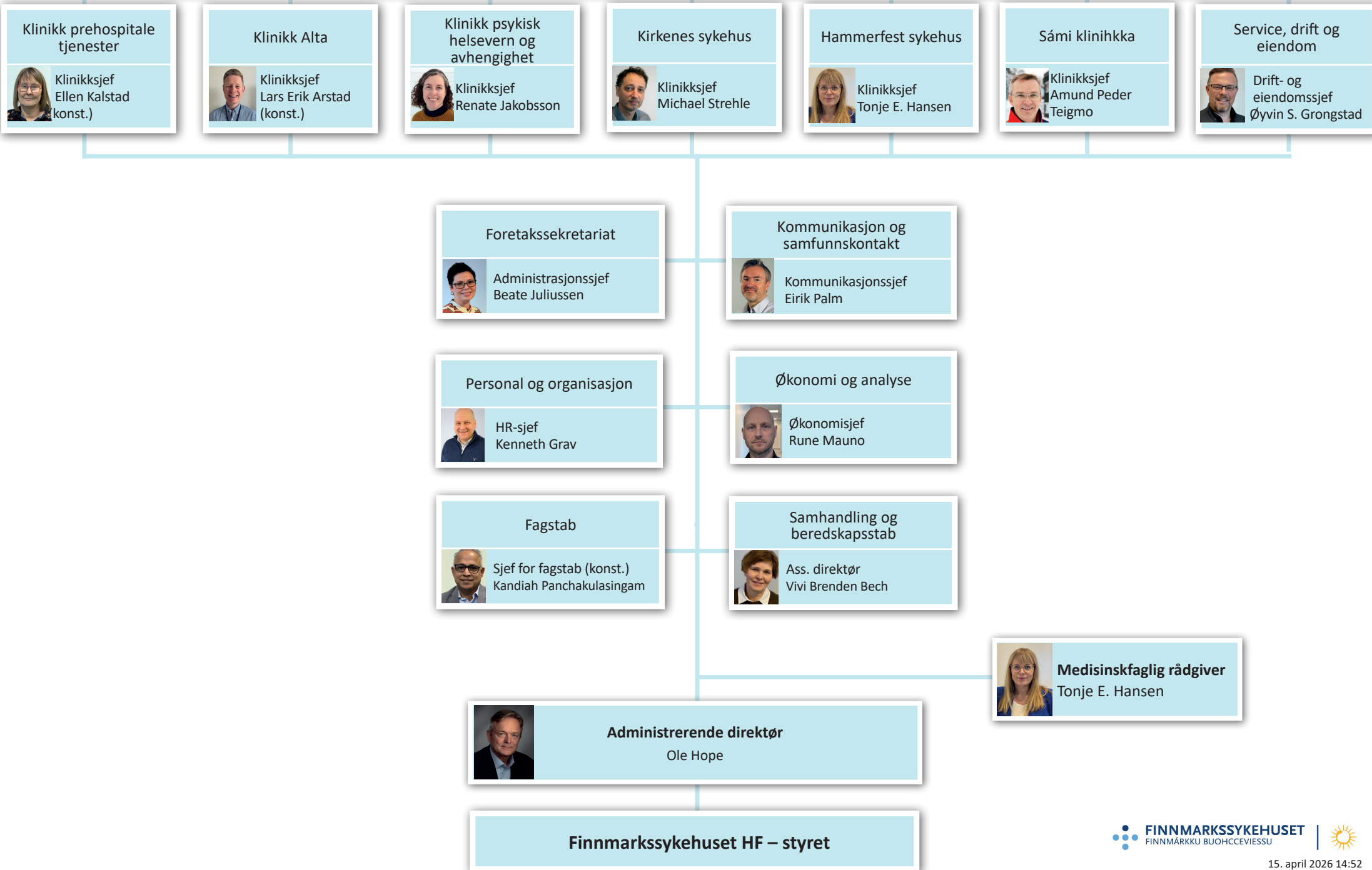


# Pasienter



Prehospitale tjenester er for tiden under reorganisering, og ny struktur vil oppdateres når den er klar.



## Klinikk prehospitale tjenester

Klinikk sjef – Ellen Kalstad (konst.)

**Somatisk poliklinikk**

Enhetsleder  
Lene Thomassen

**Diagnostisk enhet**

Røntgen, laboratoriet, radiologer

Enhetsleder  
Astrid Helen Mella

**Somatisk døgnet**

Sengeenhet, fødestue, dialyse, legespesialister

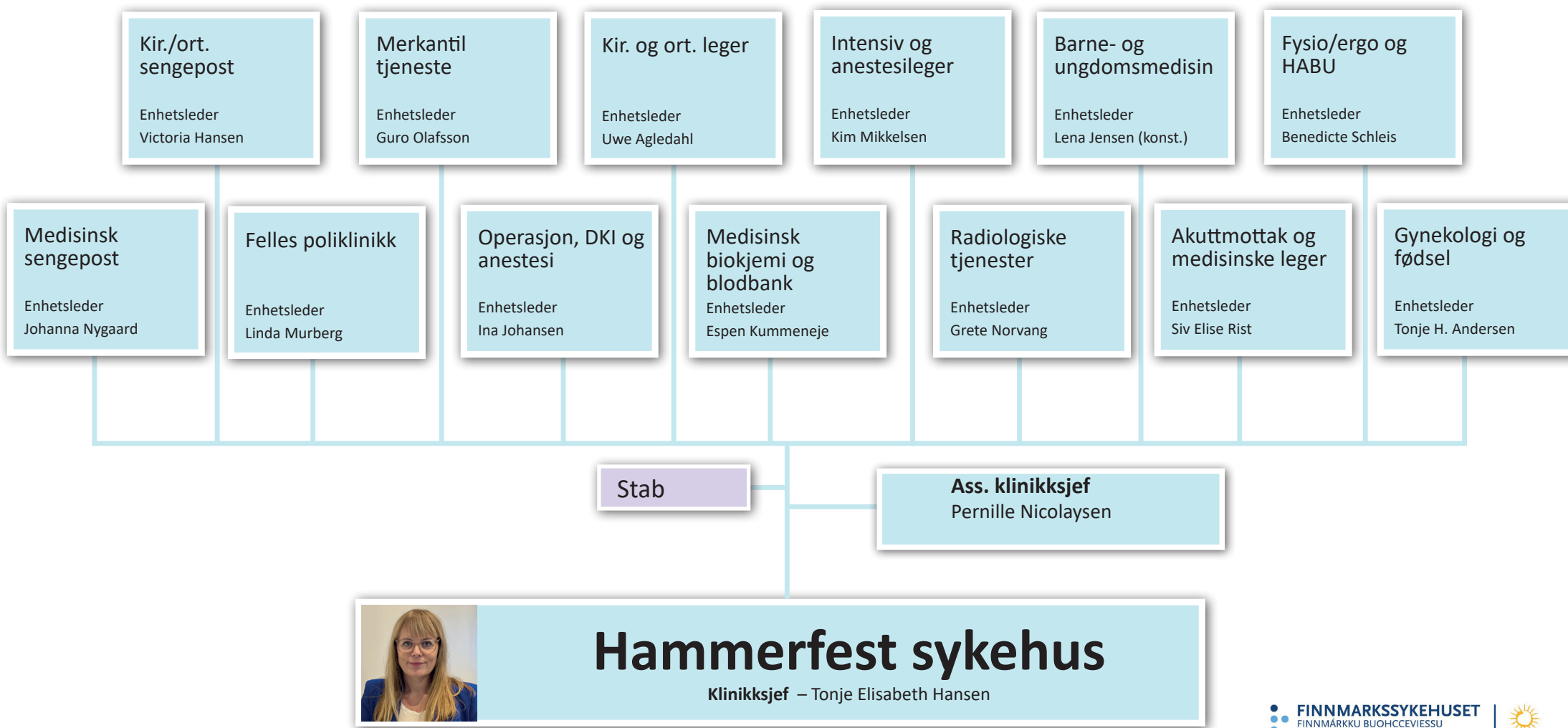
Enhetsleder  
Anne Sofie Arnesen (konst.)

Klinikkrådgiver  
Somatikk



**Klinikk Alta**

Klinikksjef – Lars Erik Arstad (konst.)



# Hammerfest sykehus

Klinikksjef – Tonje Elisabeth Hansen



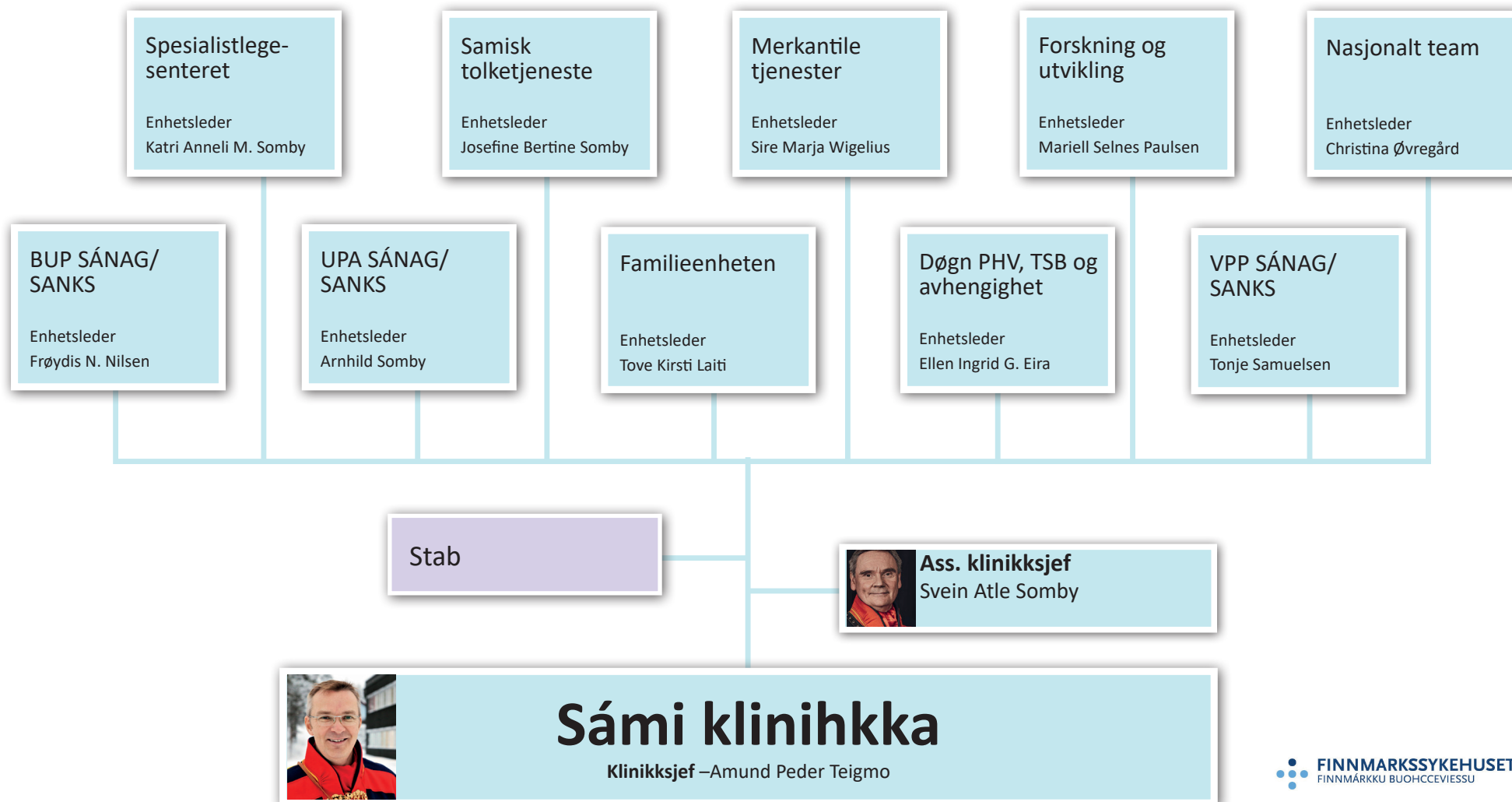


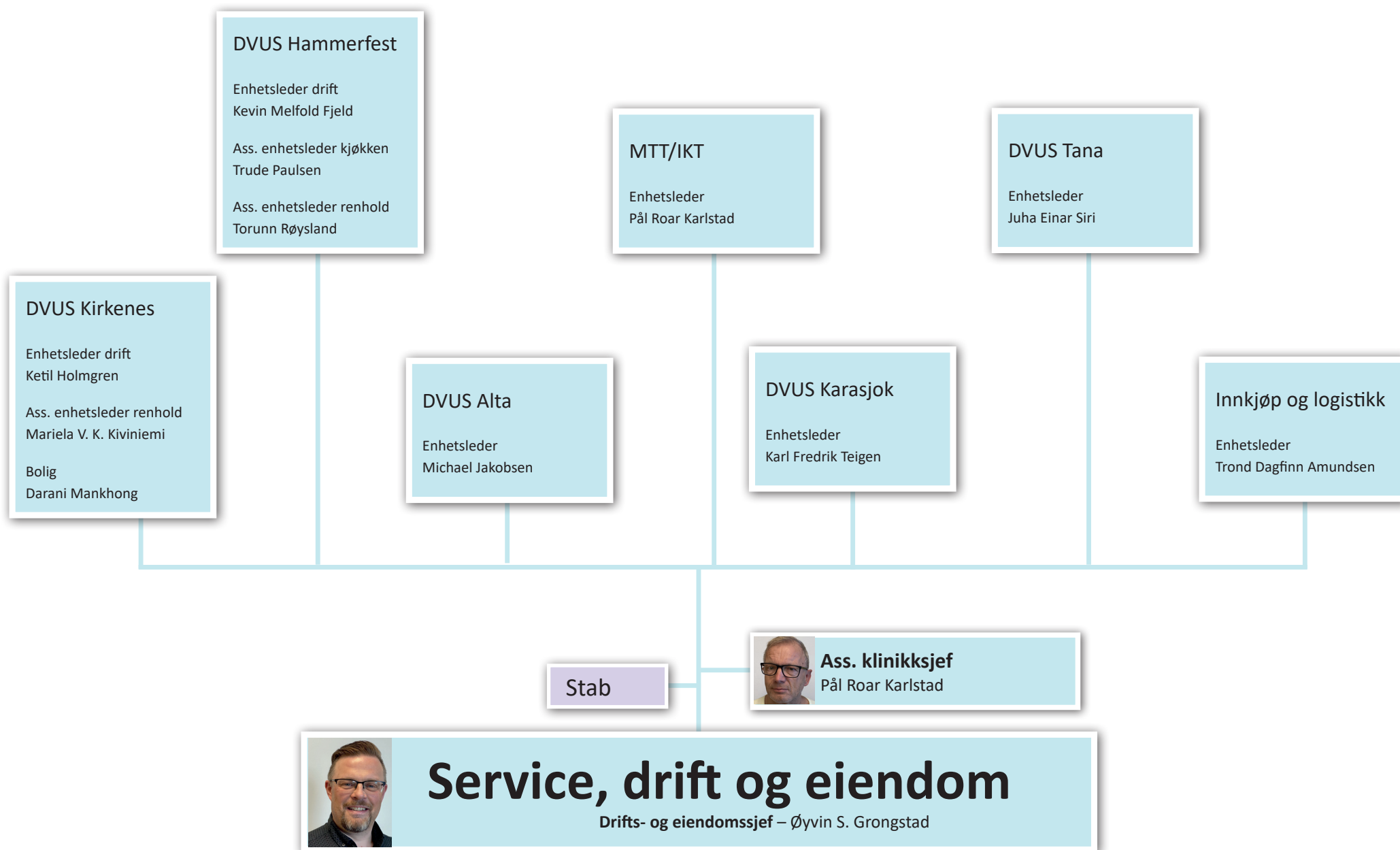
# Kirkenes sykehus

Klinikksjef – Michael Strehle



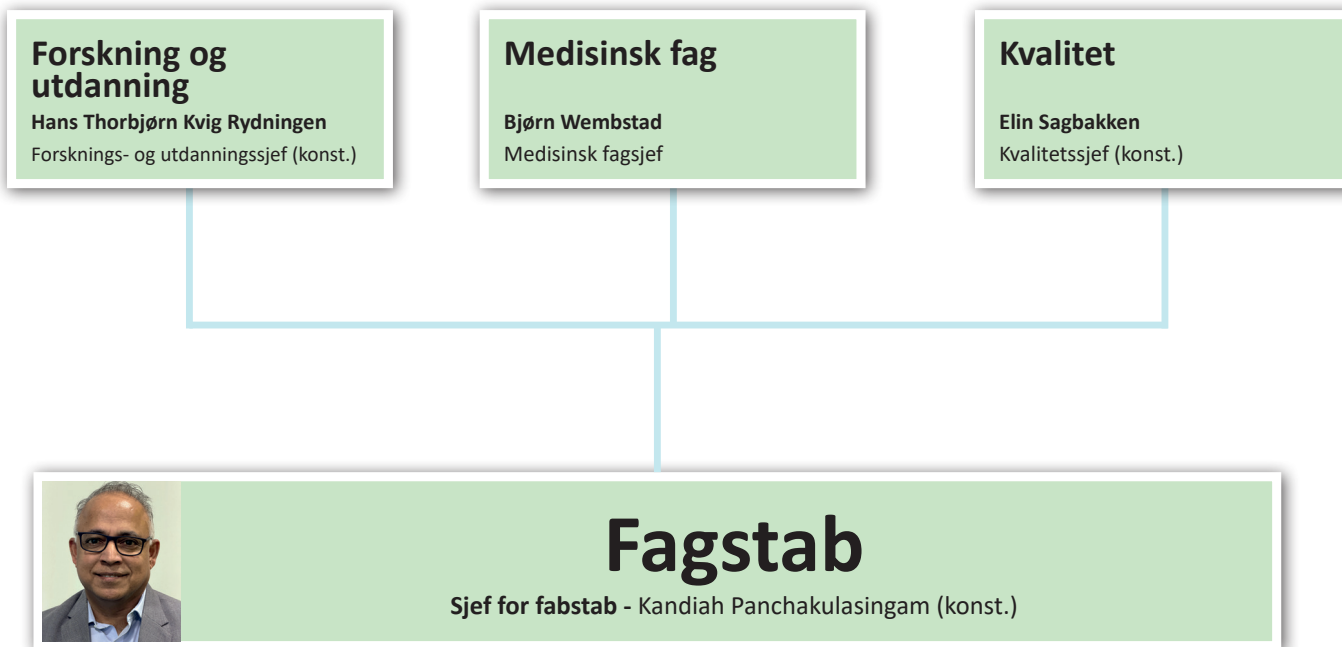
Ass. klinikksjef  
Lise Beate Dalsaunet

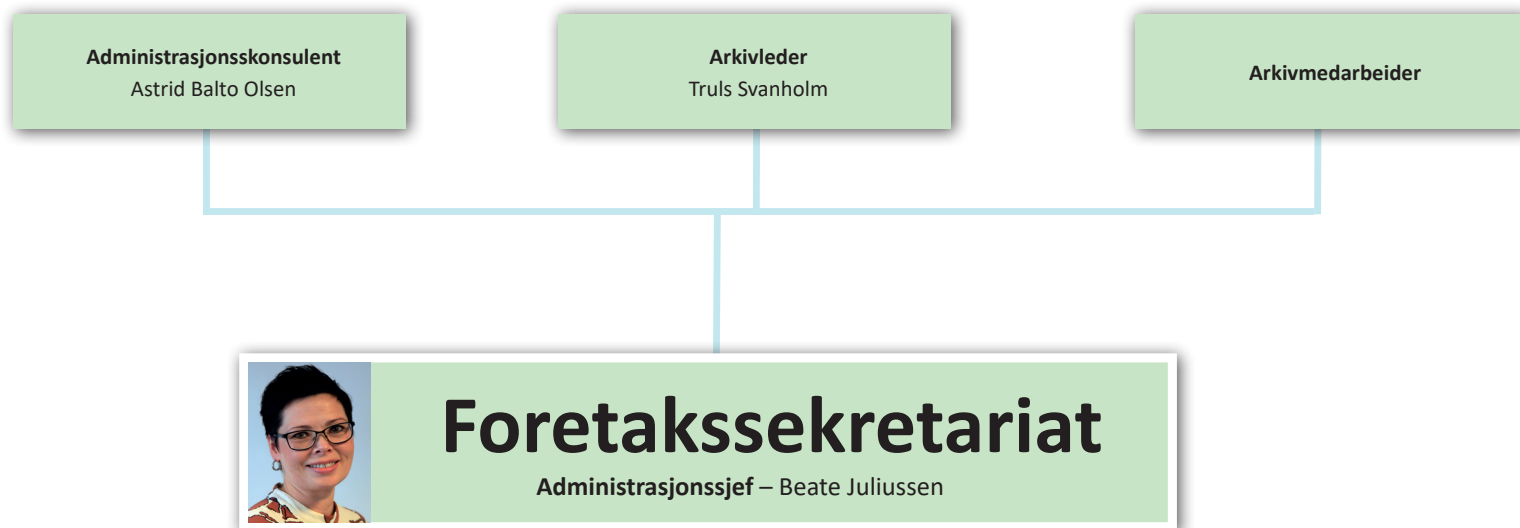
















**Kommunikasjonsrådgiver**  
Malene Nicolaysen



# Kommunikasjon og samfunnskontakt

Kommunikasjonssjef – Eirik Palm



