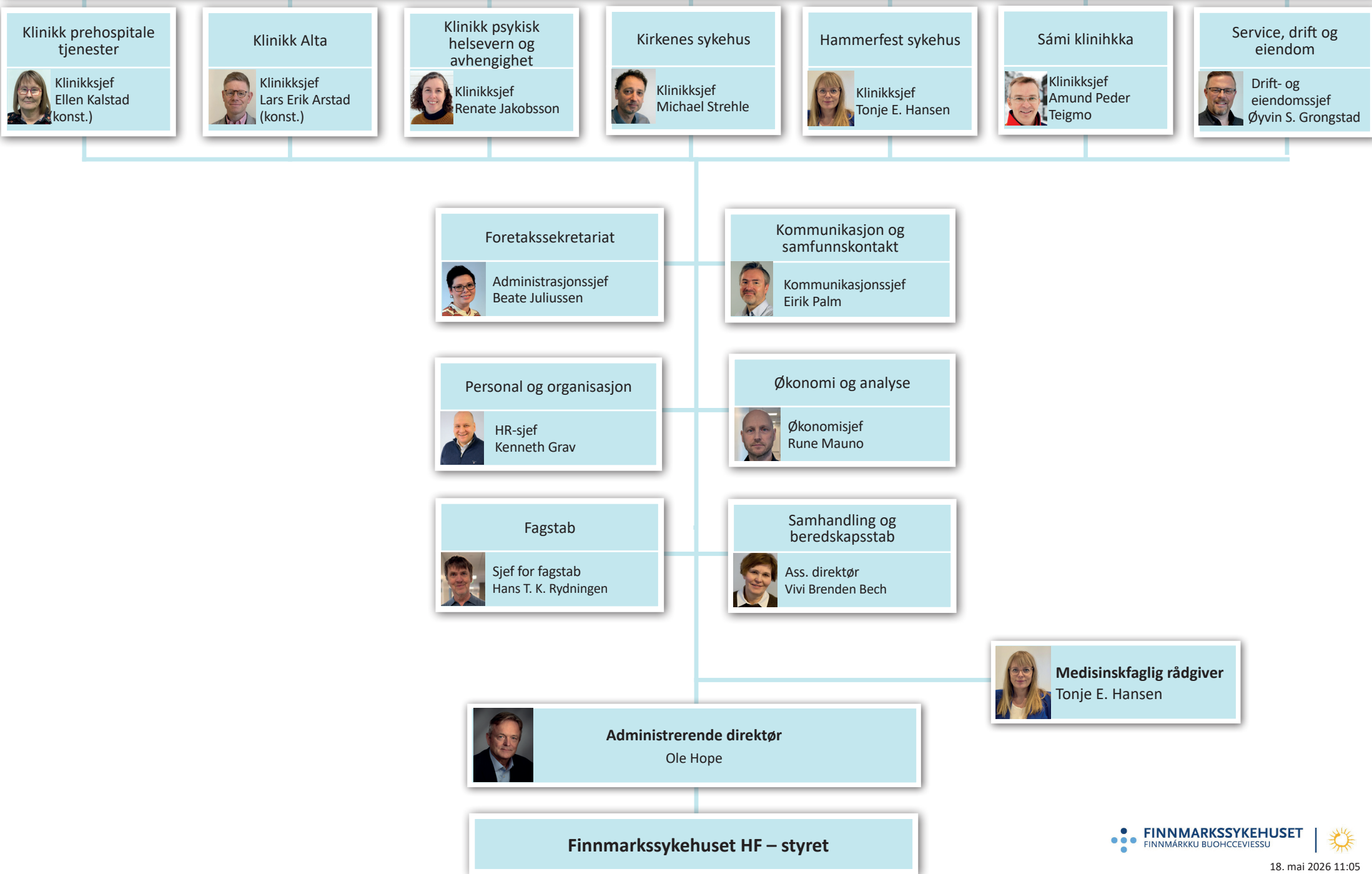
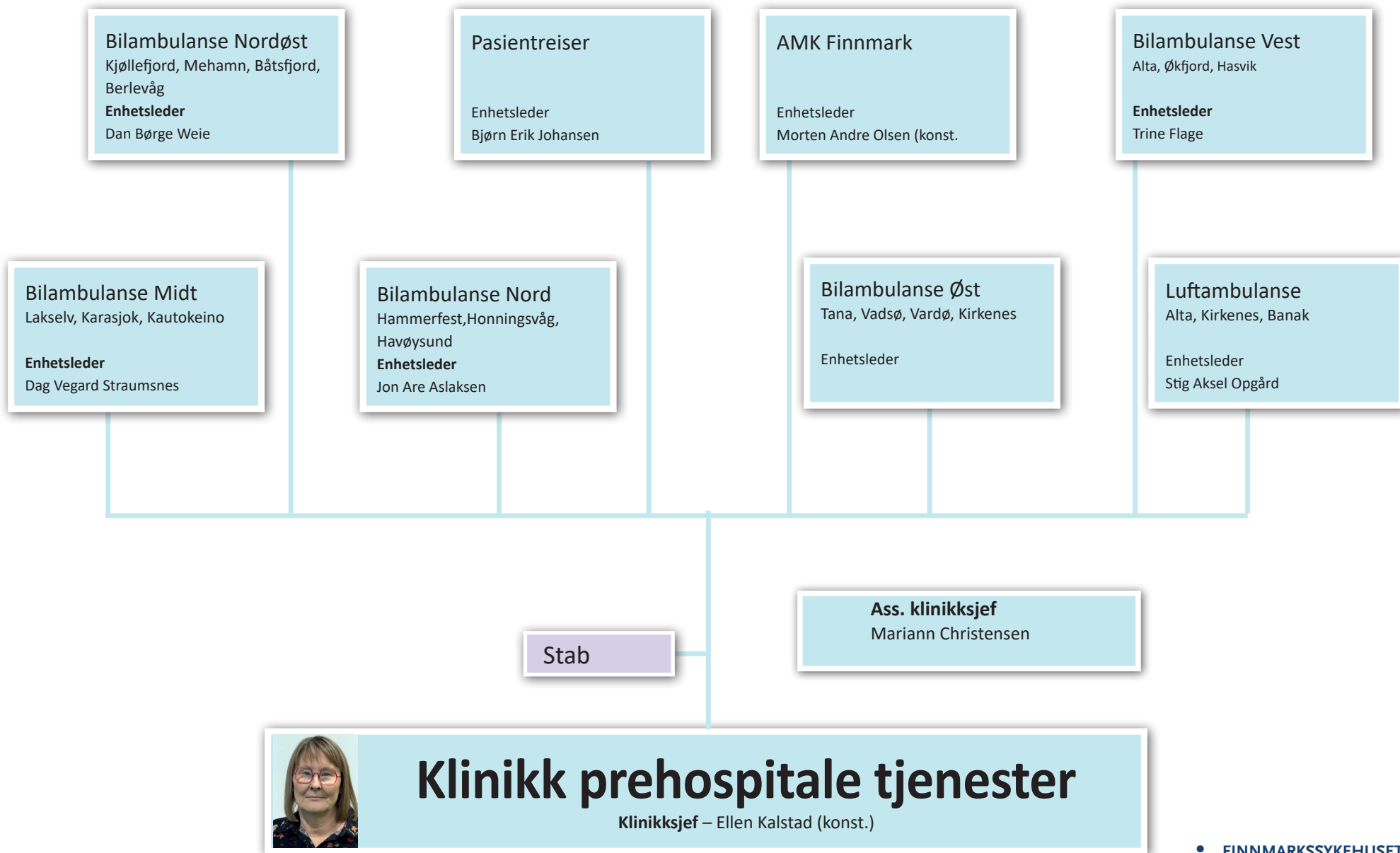


Pasienter





Somatisk poliklinikk

Enhetsleder
Lene Thomassen

Diagnostisk enhet

Røntgen, laboratoriet, radiologer

Enhetsleder
Astrid Helen Mella

Somatisk døgnetenhet

Sengeenhet, fødestue, dialyse, legespesialister

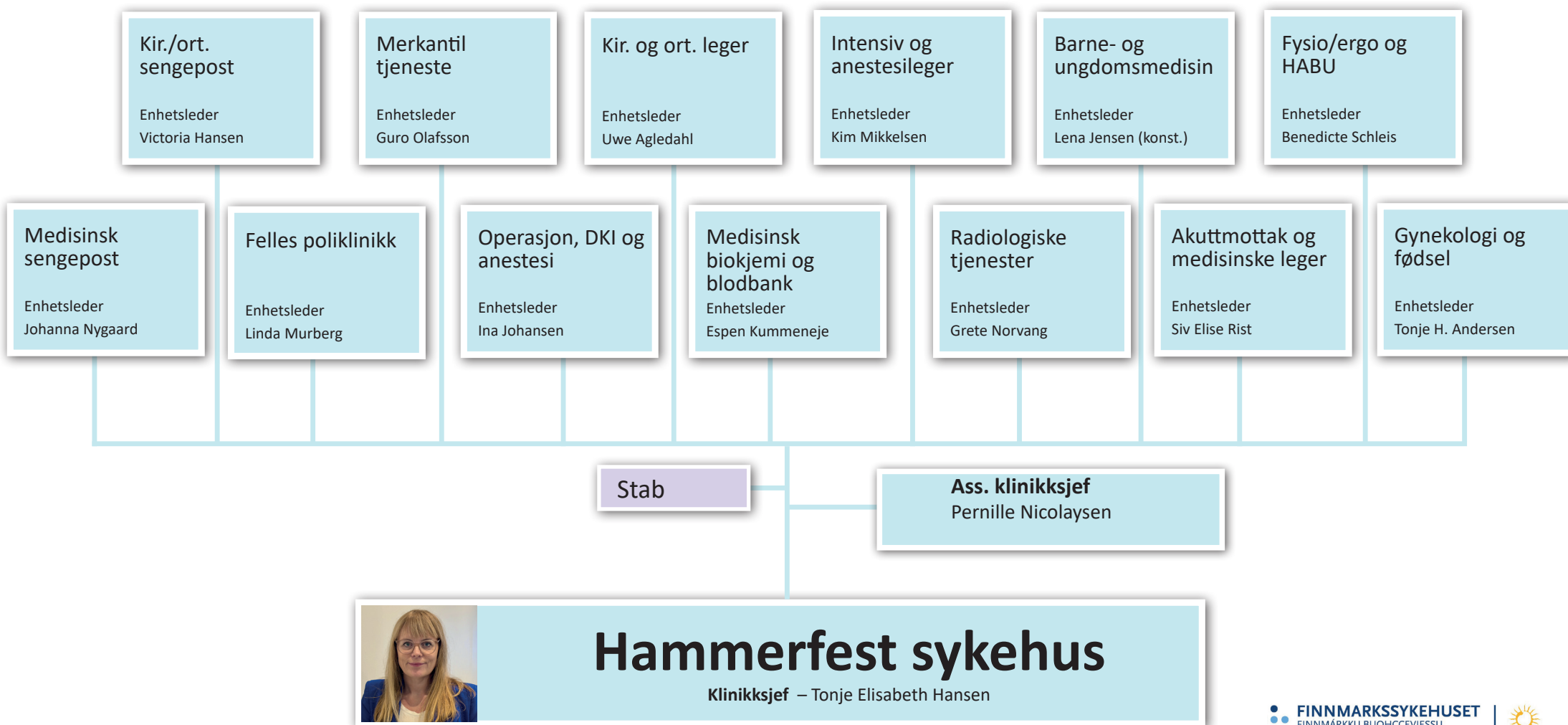
Enhetsleder
Anne Sofie Arnesen

Klinikkrådgiver
Somatikk



Klinikk Alta

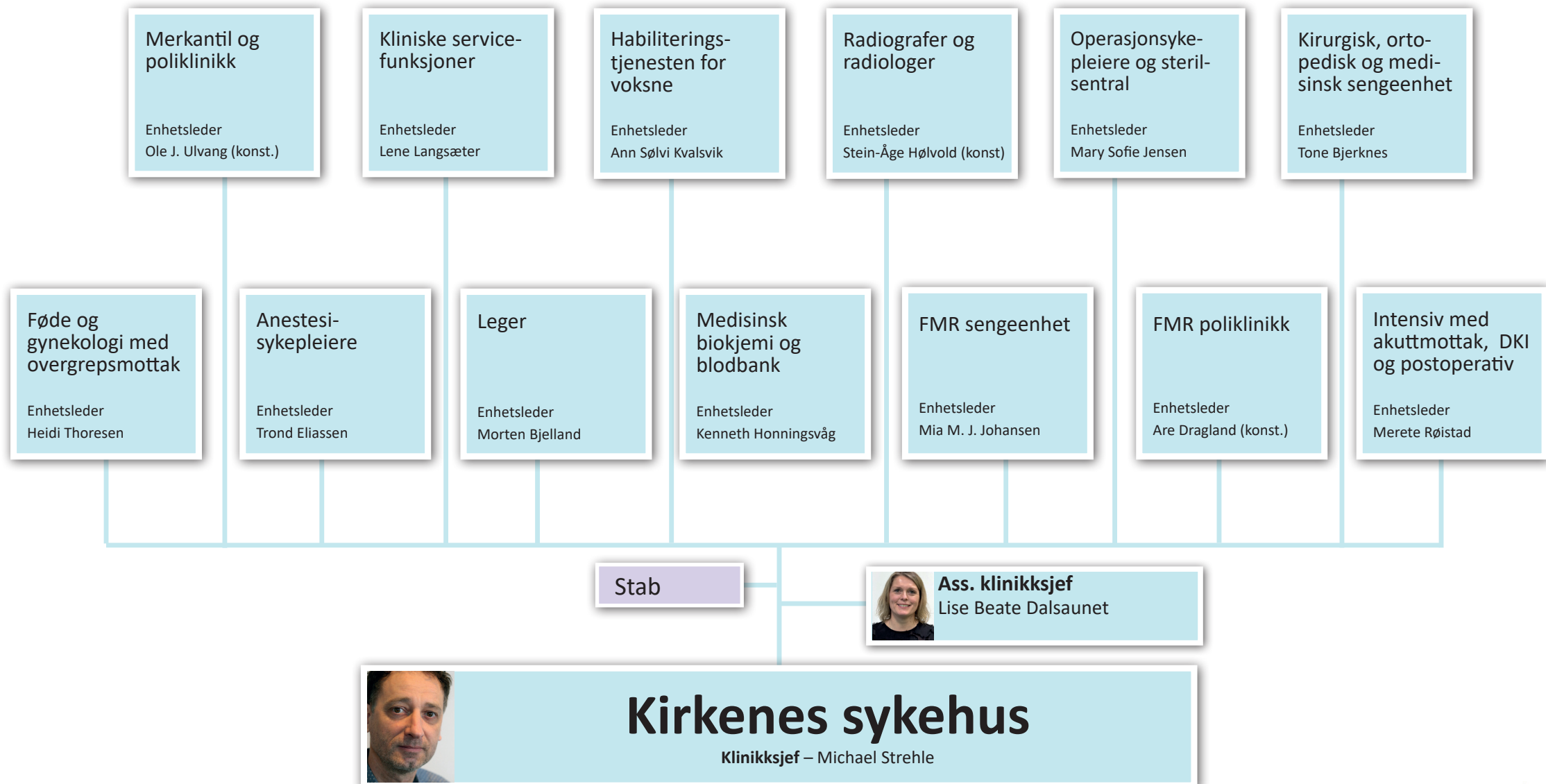
Klinikksjef – Lars Erik Arstad (konst.)



Hammerfest sykehus

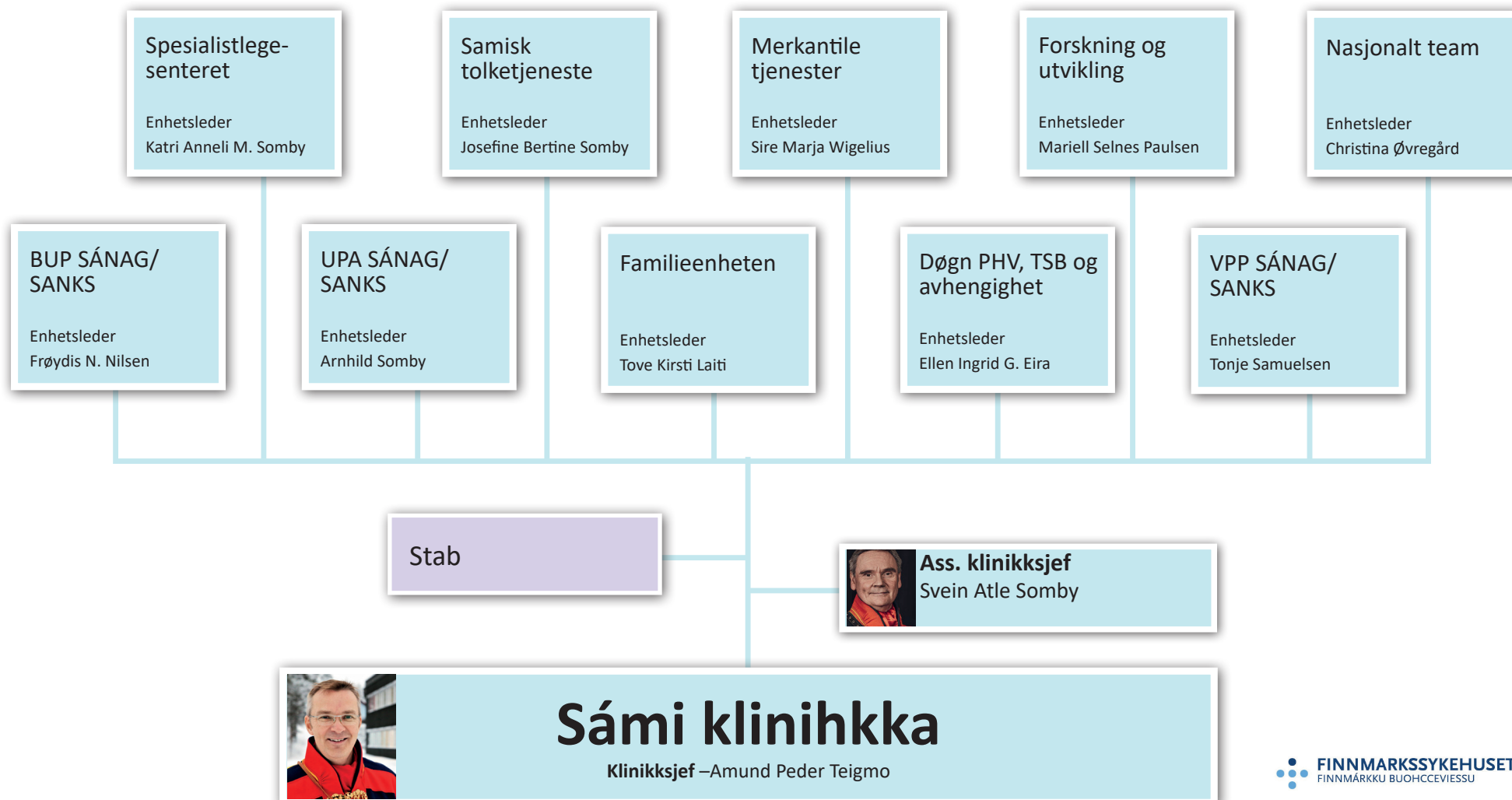
Klinikkjef – Tonje Elisabeth Hansen

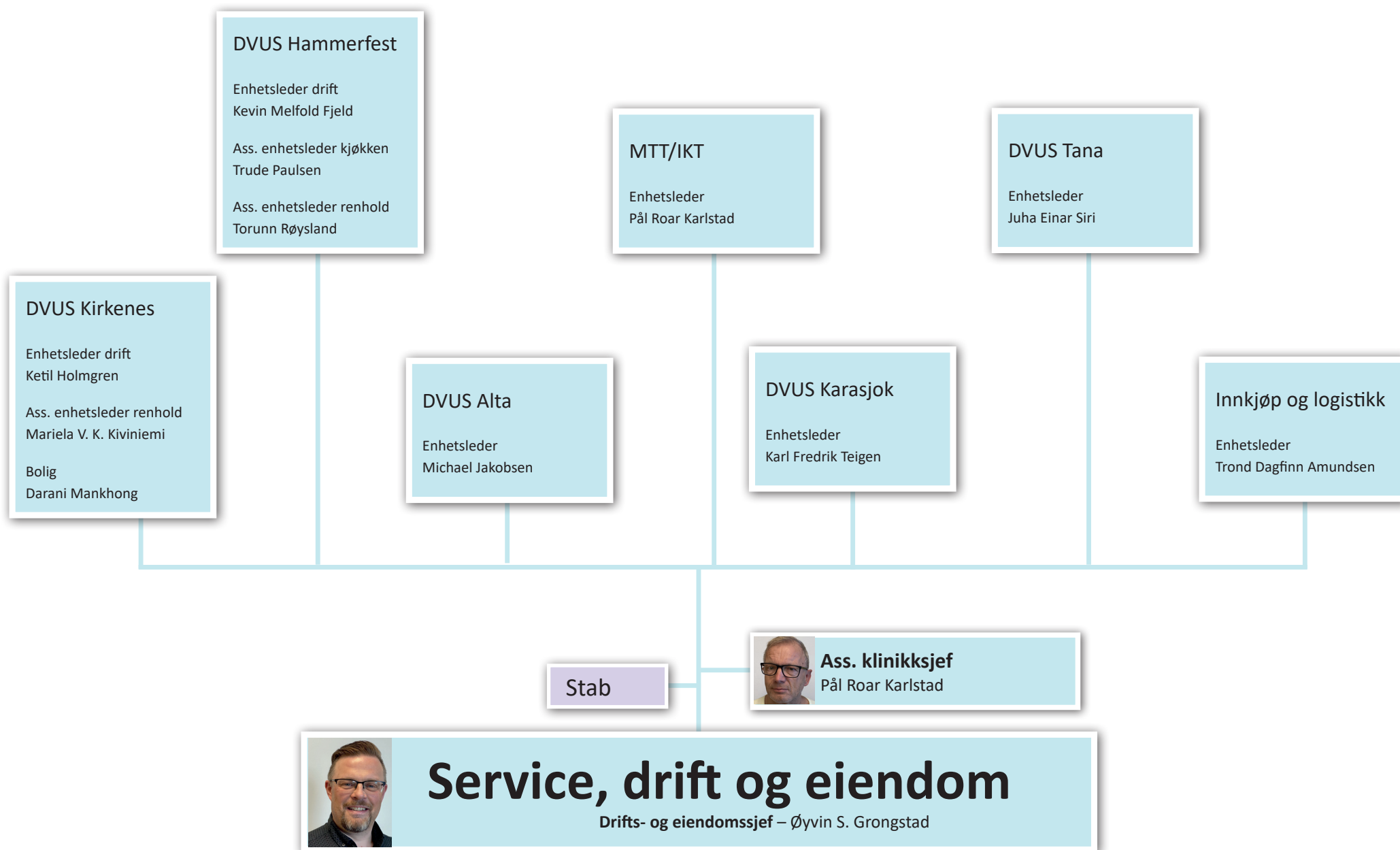




Kirkenes sykehus

Klinikksjef – Michael Strehle










Digitale sykehus
Kandiah Panchakulasingam

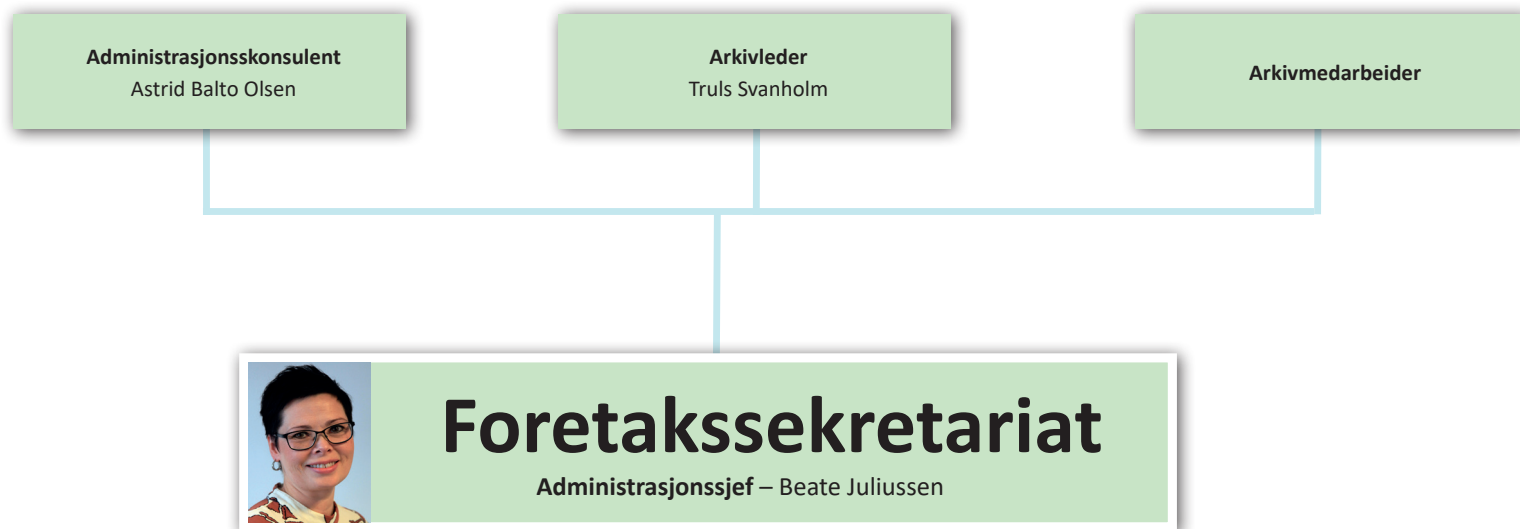
Medisinsk fag
Bjørn Wembstad
Medisinsk fagsjef

Kvalitet
Elin Sagbakken
Kvalitetssjef (konst.)

Forskning og utdanning
Hans Thorbjørn Kvig Rydningen
Forsknings- og utdanningsjef (konst.)



Fagstab
Sjef for fagstab - Hans Thorbjørn Kvig Rydningen







Kommunikasjonsrådgiver
Malene Nicolaysen



Kommunikasjon og samfunnskontakt

Kommunikasjonssjef – Eirik Palm



